

Hauptverkehrsstraßen 2020

Bericht gemäß § 5 (7) Bundes-LärmG

Wien, April 2021

Impressum

Medieninhaber, Verleger und Herausgeber:

Bundesministerium für Klimaschutz, Umwelt, Energie, Mobilität, Innovation und
Technologie, Radetzkystraße 2, 1030 Wien

Abteilung IV/IVVS 1

Wien, April 2021

Copyright und Haftung:

Auszugsweiser Abdruck ist nur mit Quellenangabe gestattet, alle sonstigen Rechte sind ohne schriftliche Zustimmung des Medieninhabers unzulässig.

Es wird darauf verwiesen, dass alle Angaben in dieser Publikation trotz sorgfältiger Bearbeitung ohne Gewähr erfolgen und eine Haftung des Bundeskanzleramtes und der Autorin/des Autors ausgeschlossen ist. Rechtausführungen stellen die unverbindliche Meinung der Autorin/des Autors dar und können der Rechtsprechung der unabhängigen Gerichte keinesfalls vorgreifen.

Rückmeldungen: Ihre Überlegungen zu vorliegender Publikation übermitteln Sie bitte an servicebüro@bmk.gv.at.

Inhalt

Allgemeines	4
Hauptverkehrsstraßen.....	4
Kartographische Darstellung	8
Anlage.....	9
Tabellenverzeichnis.....	10
Abbildungsverzeichnis.....	11
Abkürzungen.....	12

Allgemeines

Entsprechend § 5 (7) des Bundes-Umgebungslärmschutzgesetzes (Bundes-LärmG), BGBl. I Nr. 60/2005 hat der Bundesminister für Verkehr, Innovation und Technologie¹ dem Bundesminister für Land- und Forstwirtschaft, Umwelt und Wasserwirtschaft¹ einen Bericht für das vorangegangene Kalenderjahr zu übermitteln, welcher neben einer Aufstellung der Hauptverkehrsstraßen (im Sinne dieses Bundesgesetzes Autobahnen und Schnellstraßen) eine kartographische Darstellung dieser Straßenzüge unter Angabe des jeweiligen jährlichen Verkehrsaufkommens zu umfassen hat.

Das Bundes-LärmG bezeichnet Straßen mit einem Verkehrsaufkommen von mehr als drei Millionen Kraftfahrzeugen pro Kalenderjahr als Hauptverkehrsstraßen.

Hinweis

Bedingt durch die COVID-19 Pandemie und die damit einhergegangenen Mobilitätseinschränkungen war im Jahr 2020 ein deutlicher Rückgang des Verkehrsaufkommens auf den Autobahnen und Schnellstraßen zu beobachten.

So verzeichnete die ASFINAG beim PKW-Verkehr eine Abnahme von mehr als 22% und beim LKW-Verkehr von 4,6%.²

Hauptverkehrsstraßen

Die nachstehenden Tabellen umfassen alle Anfang 2021 in Betrieb befindlichen Autobahnen und Schnellstraßen mit einer Gesamtlänge von rund 2.258 km. Im Vergleich mit dem für 2019 berichteten Streckennetz bedeutet das einen Zuwachs um rund 16 km.

61 km der Autobahnen und Schnellstraßen wiesen 2020 ein Verkehrsaufkommen von weniger als drei Millionen Kraftfahrzeugen pro Kalenderjahr auf. Dieser vom rückläufigen

¹ Jetzt Bundesministerin für Klimaschutz, Umwelt, Energie, Mobilität, Innovation und Technologie.

² ASFINAG Autobahnen- und Schnellstraßen-Finanzierungs-Aktiengesellschaft (2021): Lockdowns und COVID-Maßnahmen ließen Verkehrsaufkommen auf Autobahnen und Schnellstraßen um rund 20 Prozent sinken. <https://www.asfinag.at/ueber-uns/newsroom/pressemitteilungen/2021/verkehrsanalyse-2020>

Trend der Vorjahre abweichend hohe Streckenanteil ist auf das eingangs erwähnte geringere Verkehrsaufkommen im Jahr 2020 zurückzuführen.

Tabelle 1 Autobahnabschnitte mit einem jährlichen Verkehrsaufkommen von mehr als 3 Mio. Kfz pro Kalenderjahr

Straße	Abschnitt	von km	bis km	Länge (km)
A 1	West Autobahn			291,959
	ASt Wien-Auhof – Stgr Walsberg A/D ³	8,936	301,003	
A 2	Süd Autobahn			372,783
	Kn Wien-Inzersdorf – Stgr Arnoldstein A/I ³	1,017	380,856	
	Kn Graz Ost – ASt Graz-Liebenau	0,000	3,191	
A 3	Südost Autobahn			32,693
	Kn Guntramsdorf – Kn Eisenstadt ³	0,000	37,993	
	Kn Eisenstadt – Siegendorf	0,000	3,200	
A 4	Ost Autobahn			66,361
	Kn Wien-Prater – Stgr Nickelsdorf A/H	0,000	65,773	
	Kn Wien-Prater – Stadionbrücke	0,000	0,588	
A 5	Nord/Weinviertel Autobahn			52,535
	Kn Eibesbrunn – ASt Poysdorf Nord	0,000	47,447	
	Drasenhofen Süd – Drasenhofen Nord ⁴	50,626	55,714	
A 6	Nordost Autobahn			21,952
	Kn Bruckneudorf – Stgr Kittsee A/SK	0,000	21,952	
A 7	Mühlkreis Autobahn			26,780
	Kn Linz – Unterweikersdorf	0,000	26,780	
A 8	Innkreis Autobahn			77,442
	Kn Voralpenkreuz – Stgr Suben A/D	0,000	76,032	
	ASt Ried im Innkreis – ASt Walchshausen ⁴	0,000	1,410	
A 9	Pyhrn Autobahn			230,020
	Kn Voralpenkreuz – Stgr Spielfeld A/SLO	0,000	230,020	
A 10	Tauern Autobahn			192,709
	Kn Salzburg – Kn Villach ³	0,738	183,644	
	Lieserhofen – Lendorf ⁴	0,000	6,125	
	Kn Pongau – Bischofshofen	0,000	3,680	
A 11	Karawanken Autobahn			21,243
	Kn Villach – Stgr Karawankentunnel A/SLO ⁴	0,000	21,243	

³ Abschnittslänge weicht von der aus der Stationierung (von km, bis km) ermittelten ab. Grund dafür sind in der Stationierung enthaltene Kilometersprünge bzw. Fehlkilometer.

⁴ Enthält Teilabschnitte mit einem Verkehrsaufkommen von weniger als 3 Mio. Kfz pro Kalenderjahr.

Straße	Abschnitt	von km	bis km	Länge (km)
A 12	Inntal Autobahn			153,320
	Stgr Kufstein D/A – ASt Zams	0,000	145,500	
	Kn Oberinntal – ASt Fließ ⁴	0,000	7,820	
A 13	Brenner Autobahn			36,006
	Kn Innsbruck-Amras – Stgr Brennerpaß A/I	0,000	34,501	
	Kn Innsbruck-Wilten – Kn Innsbruck-Bergisel	0,000	1,505	
A 14	Rheintal/Walgau Autobahn			63,373
	Stgr Hörbranz D/A – ASt Bludenz-Montafon	0,000	61,367	
	Kn Bregenz – Bregenz-Citytunnel	0,000	2,006	
A 21	Wiener Außenring Autobahn			38,243
	Kn Steinhäusl – Kn Vösendorf	0,000	38,243	
A 22	Donauufer Autobahn			33,645
	Kn Wien-Kaisermühlen – Kn Stockerau West ³	0,000	29,572	
	Wien-Nordbrücke – Wien-Brünnerstraße	0,000	3,320	
A 23	Autobahn Südosttangente Wien			17,754
	Wien-Altmanndorferstraße – ASt Wien-Hirschstetten	0,000	16,972	
	ASt Wien-Landstraßer Hauptstraße – ASt Wien-Gürtel	0,000	0,782	
A 25	Welser Autobahn			19,734
	Kn Haid – Kn Wels	0,000	19,734	
Gesamt				1.748,552

Tabelle 2 Schnellstraßenabschnitte mit einem jährlichen Verkehrsaufkommen von mehr als 3 Mio. Kfz pro Kalenderjahr

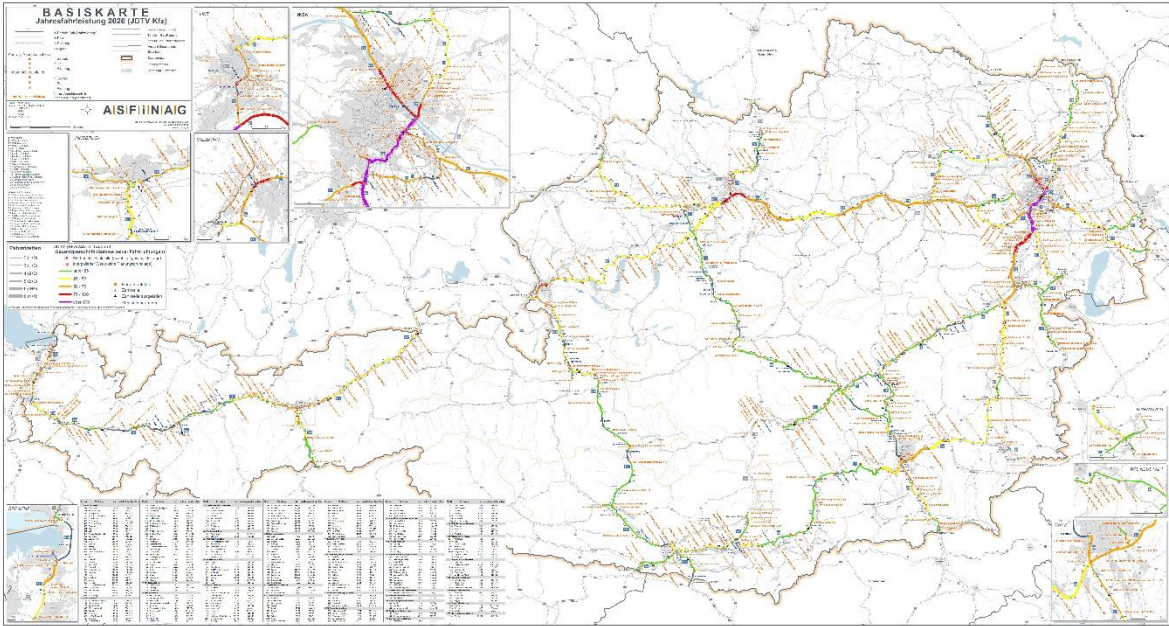
Straße	Abschnitt	von km	bis km	Länge (km)
S 1	Wiener Außenring Schnellstraße			41,674
	Kn Vösendorf – Kn Schwechat	0,000	16,217	
	Kn Süßenbrunn – Kn Korneuburg West	34,339	58,481	
	Kn Rustenfeld – Leopoldsdorf	0,000	1,315	
S 2	Wiener Nordrand Schnellstraße			5,704
	ASt Hirschstetten – Kn Süßenbrunn	0,000	5,704	
S 3	Weinviertler Schnellstraße			35,127
	Kn Stockerau West – ASt Guntersdorf ⁴	0,000	35,127	
S 4	Mattersburger Schnellstraße			16,944
	Kn Mattersburg – Kn Wiener Neustadt ³	0,000	17,000	
S 5	Stockerauer Schnellstraße			44,517
	Kn Stockerau West – ASt Krems Mitte	0,000	44,517	
S 6	Semmering Schnellstraße			105,294
	HASSt Seebenstein – Kn St. Michael ⁴	0,000	105,294	

Straße	Abschnitt	von km	bis km	Länge (km)
S 10	Mühlviertler Schnellstraße Unterweikersdorf – ASt Freistadt Nord ⁴	0,000	21,956	21,956
S 16	Arlberg Schnellstraße ASt Zams – ASt Bludenz-Montafon ⁴	0,000	62,205	62,205
S 31	Burgenland Schnellstraße ASt Eisenstadt Ost – Oberpullendorf Süd ⁴	33,662	84,300	50,638
S 33	Kremser Schnellstraße Kn St. Pölten – Kn Jettsdorf	0,000	27,057	27,057
S 35	Brucker Schnellstraße Kn Bruck/Mur – Kn Peggau-Deutschfeistritz ³	0,000	36,415	35,360
S 36	Murtal Schnellstraße Kn St. Michael – ASt Judenburg West prov. AS B 317 – HAST St. Georgen West [UFT St. Georgen] HAST St. Georgen West – AS B 317 Ost [UFT Unzmarkt]	0,000 47,270 48,670	37,395 48,670 54,850	44,975
S 37	Klagenfurter Schnellstraße ASt St. Veit/Kraig – Klagenfurt Nord	283,450	301,199	17,749
Gesamt				509,200

Kartographische Darstellung

In der nachstehenden Österreichkarte sind die abschnittsbezogenen Verkehrsstärken (JDTV 2020) farblich abgestuft auf das Autobahn- und Schnellstraßennetz aufgetragen. Eine Darstellung in höherer Auflösung findet sich in der Anlage.

Abbildung 1 Verkehrsaufkommen Autobahnen und Schnellstraßen 2020



Quelle: ASFINAG

Anlage

Kartenblatt – Verkehrsaufkommen Autobahnen und Schnellstraßen 2020

Tabellenverzeichnis

Tabelle 1 Autobahnabschnitte mit einem jährlichen Verkehrsaufkommen von mehr als 3 Mio. Kfz pro Kalenderjahr	5
Tabelle 2 Schnellstraßenabschnitte mit einem jährlichen Verkehrsaufkommen von mehr als 3 Mio. Kfz pro Kalenderjahr	6

Abbildungsverzeichnis

Abbildung 1 Verkehrsaufkommen Autobahnen und Schnellstraßen 2020	8
--	---

Abkürzungen

A	Österreich
AS	Anschluss
ASt	Anschlussstelle
BGBI.	Bundesgesetzblatt
bzw.	beziehungsweise
D	Deutschland
H	Ungarn
HAS	Halbanschlussstelle
I	Italien
JDTV	Jahresdurchschnittliche tägliche Verkehrsstärke
Kfz	Kraftfahrzeug
km	Kilometer
Kn	Knoten
LKW	Lastkraftwagen
Mio.	Million
Nr.	Nummer
PKW	Personenkraftwagen
prov.	provisorisch
SK	Slowakei
SLO	Slowenien
St.	Sankt
Stgr	Staatsgrenze
UFT	Unterflurtrasse

**Bundesministerium für Klimaschutz, Umwelt, Energie, Mobilität, Innovation und
Technologie**

Radetzkystraße 2, 1030 Wien

+43 1 711 62 65-0

ivvs1@bmk.gv.at

bmk.gv.at