

Haupteisenbahnstrecken 2020

Bericht gemäß § 5 Abs. 7 Bundes-Umgebungslärmschutzgesetz
(Bundes-LärmG)

Impressum

Medieninhaber, Verleger und Herausgeber:

Bundesministerium für Klimaschutz, Umwelt, Energie, Mobilität, Innovation und
Technologie, Radetzkystraße 2, 1030 Wien

Wien, 2021. Stand: Dezember 2021

Inhalt

1 Allgemeines.....	5
2 Haupteisenbahnstrecken	6
3 Kartografische Darstellung.....	22

1 Allgemeines

Der Bundesminister für Verkehr, Innovation und Technologie¹ hatte dem Bundesminister für Land- und Forstwirtschaft, Umwelt und Wasserwirtschaft² erstmalig 2005 alle Haupteisenbahnstrecken der betroffenen Eisenbahninfrastrukturunternehmen bekannt zu geben. Das Bundes-Umgebungslärmschutzgesetz bezeichnet jede Eisenbahnstrecke mit einem Verkehrsaufkommen von mehr als 30.000 Zügen pro Kalenderjahr als Haupteisenbahnstrecke.

In weiterer Folge sind jährlich aktualisierte Daten über das vergangene Jahr in Form eines Berichtes zu übermitteln. Dieser Bericht hat gemäß Bundes-Umgebungslärmschutzgesetz jedenfalls eine kartografische Darstellung der Haupteisenbahnstrecken unter Angabe des jeweiligen jährlichen Verkehrsaufkommens zu umfassen.

¹ Jetzt Bundesministerin für Klimaschutz, Umwelt, Energie, Mobilität, Innovation und Technologie

² Jetzt Bundesministerin für Klimaschutz, Umwelt, Energie, Mobilität, Innovation und Technologie

2 Haupteisenbahnstrecken

Das österreichische Eisenbahnnetz enthält im Jahr 2020 gemäß obiger Definition Haupteisenbahnstrecken mit einer Gesamtlänge von rd. 2.250 km, davon entfallen auf

- die ÖBB-Infrastruktur AG rd. 2.200 km,
- die Salzburg AG - Salzburger Lokalbahn rd. 25 km und
- die Aktiengesellschaft der Wiener Lokalbahnen rd. 25 km.

Die betroffenen Eisenbahnstrecken sowie die einzelnen Teilstreckenabschnitte mit Angabe ihrer Länge und des Verkehrsaufkommens sind der nachstehenden Tabelle zu entnehmen. Das Verkehrsaufkommen wurde für Strecken der ÖBB-Infrastruktur AG auf ganze 1.000 und für Strecken von Privatbahnen auf ganze 100 aufgerundet.

Tabelle 1 Eisenbahnstrecken ÖBB Infrastruktur AG

Strecke	Streckenabschnitt	Zugzahlen 2020	Länge in m	Land
Absdorf - Krems	Hadersdorf am Kamp - Krems a.d.Donau (in Kr)	34.000	8.551	N
Innsbruck - Bludenz	Bregenz - Bregenz Hafen (in Bg)	54.000	802	V
Innsbruck - Bludenz	Innsbruck Westbf (in I) - Zirl	55.000	12.870	T
Innsbruck - Bludenz	Wolfurt (in Wo) - Wolfurt-Lauterach Süd (in Wo)	63.000	2.406	V
Innsbruck - Bludenz	Innsbruck Hbf (in I) - Innsbruck Westbf (in I)	75.000	1.730	T
Innsbruck - Bludenz	Rankweil - Götzis	60.000	7.684	V
Innsbruck - Bludenz	Bludenz - Ludesch	71.000	7.023	V
Innsbruck - Bludenz	Ötztal - Imst-Pitztal	33.000	9.081	T
Innsbruck - Bludenz	Feldkirch - Rankweil	62.000	4.379	V
Innsbruck - Bludenz	Zirl - Telfs-Pfaffenhofen	53.000	12.432	T
Innsbruck - Bludenz	Hohenems - Dornbirn	62.000	7.864	V

Strecke	Streckenabschnitt	Zugzahlen 2020	Länge in m	Land
Innsbruck - Bludenz	Bregenz Hafen (in Bg) - Lindau Hbf	35.000	9.557	V
Innsbruck - Bludenz	Götzis - Hohenems	61.000	4.628	V
Innsbruck - Bludenz	Ludesch - Frastanz	67.000	11.798	V
Innsbruck - Bludenz	Imst-Pitztal - Landeck-Zams	33.000	14.211	T
Innsbruck - Bludenz	Telfs-Pfaffenhofen - Ötztal	42.000	18.616	T
Innsbruck - Bludenz	Wolfurt-Lauterach Nord (in Wo) - Bregenz	83.000	2.935	V
Innsbruck - Bludenz	Wolfurt-Lauterach Süd (in Wo) - Wolfurt-Lauterach Nord (in Wo)	62.000	1.225	V
Innsbruck - Bludenz	Dornbirn - Wolfurt (in Wo)	62.000	5.210	V
Innsbruck - Bludenz	Frastanz - Feldkirch	67.000	4.282	V
KmBruch Wien Hbf - KmBruch Wien Hbf Ost	Leibnitz - Retznei	35.000	5.006	ST
KmBruch Wien Hbf - KmBruch Wien Hbf Ost	Abzww Ne - Ternitz	63.000	15.829	N
KmBruch Wien Hbf - KmBruch Wien Hbf Ost	Kalsdorf (in Kal) - Kalsdorf-Süd (in Kal)	62.000	797	ST
KmBruch Wien Hbf - KmBruch Wien Hbf Ost	Wiener Neustadt Hbf-Gleisgr 700 (in Nb) - Abzww Ne	63.000	672	N
KmBruch Wien Hbf - KmBruch Wien Hbf Ost	Mürzzuschlag (in Mz) - Mitterdorf-Veitsch	56.000	15.802	ST
KmBruch Wien Hbf - KmBruch Wien Hbf Ost	Marein-St.Lorenzen - Kapfenberg	59.000	6.971	ST
KmBruch Wien Hbf - KmBruch Wien Hbf Ost	Leobersdorf - Felixdorf	98.000	6.008	N
KmBruch Wien Hbf - KmBruch Wien Hbf Ost	Werndorf - Wildon	36.000	5.475	ST
KmBruch Wien Hbf - KmBruch Wien Hbf Ost	Liesing (in Lg) - Mödling	130.000	5.600	N
KmBruch Wien Hbf - KmBruch Wien Hbf Ost	Liesing-Fbf (in Lg) - Liesing (in Lg)	147.000	788	W
KmBruch Wien Hbf - KmBruch Wien Hbf Ost	Pfaffstätten - Leobersdorf	95.000	9.549	N

Strecke	Streckenabschnitt	Zugzahlen 2020	Länge in m	Land
KmBruch Wien Hbf - KmBruch Wien Hbf Ost	Bruck a.d.Mur-Fbf (in Bm) - Bruck a.d.Mur (in Bm)	69.000	1.232	ST
KmBruch Wien Hbf - KmBruch Wien Hbf Ost	Bruck a.d.Mur (in Bm) - Bruck a.d.Mur-Übelstein (in Bm)	42.000	1.886	ST
KmBruch Wien Hbf - KmBruch Wien Hbf Ost	Gratwein-Gratkorn - Graz-Vbf (in G)	64.000	8.780	ST
KmBruch Wien Hbf - KmBruch Wien Hbf Ost	Wien Hauptbahnhof (in Wbf) - Wien Matzleinsdorf (in Wbf)	142.000	2.454	W
KmBruch Wien Hbf - KmBruch Wien Hbf Ost	Felixdorf - Wiener Neustadt Hbf (in Nb)	102.000	8.450	N
KmBruch Wien Hbf - KmBruch Wien Hbf Ost	Wildon - Leibnitz	36.000	12.225	ST
KmBruch Wien Hbf - KmBruch Wien Hbf Ost	Wien Hauptbahnhof (in Wbf) - Wien Hbf-Südosttangente (in Wbf)	178.000	1.792	W
KmBruch Wien Hbf - KmBruch Wien Hbf Ost	Mödling - Pfaffstätten	94.000	8.936	N
KmBruch Wien Hbf - KmBruch Wien Hbf Ost	Graz-Vbf (in G) - Graz Hbf (in G)	63.000	1.872	ST
KmBruch Wien Hbf - KmBruch Wien Hbf Ost	Peggau-Deutschfeistritz - Gratwein-Gratkorn	62.000	9.548	ST
KmBruch Wien Hbf - KmBruch Wien Hbf Ost	Semmering - Mürzzuschlag (in Mz)	48.000	13.381	NÖ/ST
KmBruch Wien Hbf - KmBruch Wien Hbf Ost	Frohnleiten - Peggau-Deutschfeistritz	62.000	7.784	ST
KmBruch Wien Hbf - KmBruch Wien Hbf Ost	Wiener Neustadt Hbf (in Nb) - Wiener Neustadt Hbf-Gleisgr 700 (in Nb)	63.000	2.568	N
KmBruch Wien Hbf - KmBruch Wien Hbf Ost	Wien Meidling (in Wbf) - Liesing-Fbf (in Lg)	148.000	5.393	W
KmBruch Wien Hbf - KmBruch Wien Hbf Ost	Wien Matzleinsdorf (in Wbf) - Wien Meidling (in Wbf)	301.000	998	W
KmBruch Wien Hbf - KmBruch Wien Hbf Ost	Mixnitz-Bärenschützklamm - Frohnleiten	59.000	12.014	ST
KmBruch Wien Hbf - KmBruch Wien Hbf Ost	Kapfenberg - Bruck a.d.Mur-Fbf (in Bm)	63.000	2.961	ST
KmBruch Wien Hbf - KmBruch Wien Hbf Ost	Graz Hbf (in G) - Graz Puntigam	57.000	4.798	ST

Strecke	Streckenabschnitt	Zugzahlen 2020	Länge in m	Land
KmBruch Wien Hbf - KmBruch Wien Hbf Ost	Mitterdorf-Veitsch - Kindberg	57.000	7.492	ST
KmBruch Wien Hbf - KmBruch Wien Hbf Ost	Bruck a.d.Mur-Übelstein (in Bm) - Mixnitz-Bärenschützklamm	59.000	11.248	ST
KmBruch Wien Hbf - KmBruch Wien Hbf Ost	Retznei - Spielfeld-Straß	34.000	6.163	ST
KmBruch Wien Hbf - KmBruch Wien Hbf Ost	Payerbach-Reichenau - Semmering	51.000	21.461	NÖ/ST
KmBruch Wien Hbf - KmBruch Wien Hbf Ost	Gloggnitz - Payerbach-Reichenau	64.000	7.047	N
KmBruch Wien Hbf - KmBruch Wien Hbf Ost	Ternitz - Gloggnitz	62.000	7.704	N
KmBruch Wien Hbf - KmBruch Wien Hbf Ost	Kindberg - Marein-St.Lorenzen	57.000	6.601	ST
KmBruch Wien Hbf - KmBruch Wien Hbf Ost	Graz Puntigam - Kalsdorf (in Kal)	60.000	8.041	ST
KmBruch Wien Hbf - KmBruch Wien Hbf Ost	Kalsdorf-Süd (in Kal) - Werndorf	59.000	4.522	ST
KmBruch n Wien Matzleinsdorf - Wien Praterstern	Zentralfriedhof - Üst Cf 1	49.000	2.728	W
KmBruch n Wien Matzleinsdorf - Wien Praterstern	Rennweg (in Nw) - Simmering Aspangbahn	49.000	2.652	W
KmBruch n Wien Matzleinsdorf - Wien Praterstern	Üst Cf 1 - Klein Schwechat (in Kls)	73.000	1.493	W
KmBruch n Wien Matzleinsdorf - Wien Praterstern	Klein Schwechat (in Kls) - Schwechat (in Kls)	75.000	1.599	N
KmBruch n Wien Matzleinsdorf - Wien Praterstern	Schwechat (in Kls) - Flughafen Wien (in Fws)	74.000	6.643	N
KmBruch n Wien Matzleinsdorf - Wien Praterstern	Simmering Aspangbahn - Zentralfriedhof	49.000	3.165	W
Linz Kleinmünchen-Vbf West-Logistikcenter-Vbf Durchfahrgr.	Linz Vbf-West (in Lzv) - Linz Vbf-Logistikcenter (in Lzv)	36.000	904	OÖ

Strecke	Streckenabschnitt	Zugzahlen 2020	Länge in m	Land
Linz Kleinmünchen-Vbf West-Logistikcenter-Vbf Durchfahrgr.	Linz Vbf-Logistikcenter (in Lzv) - Linz Vbf-Durchfahrgr (in Lzv)	35.000	1.738	OÖ
Oberlaa - Wien Zvbf Ausfahrgruppe	Oberlaa - Kledering (in Zur)	30.000	1.953	W
Salzburg - Wörgl	Knoten Rohr (in Roh) - Pöchlarn	57.000	18.813	N
Salzburg - Wörgl	Linz Hbf - Hörsching	109.000	9.601	OÖ
Salzburg - Wörgl	Abzw Mak 1 - Wels Hbf	110.000	4.004	OÖ
Salzburg - Wörgl	Linz Ebelsberg - Linz Kleinmünchen	79.000	2.024	OÖ
Salzburg - Wörgl	Spittal-Millstättersee - Paternion-Feistritz	42.000	16.870	K
Salzburg - Wörgl	Pöchlarn - Ybbs a.d.Donau	47.000	13.553	N
Salzburg - Wörgl	Salzburg Hbf (in Sb) - Salzburg Taxham Europark (in Sb)	122.000	3.309	S
S - Wörgl	Bischofshofen Fbf (in Bo) - St.Johann im Pongau	52.000	8.034	S
S - Wörgl	Abzw Vk 1 - Vöcklamarkt	64.000	13.793	O
S - Wörgl	Hörsching - Marchtrenk	110.000	8.142	O
S - Wörgl	Abzww Str 40701 (in Uz) - Spittal-Millstättersee	42.000	6.493	K
S - Wörgl	Marchtrenk - Abzw Mak 1	112.000	2.627	O
S - Wörgl	Vöcklabruck - Abzw Vk 1	72.000	2.264	O
S - Wörgl	S Gnigl-Einfgr (in Sb) - Hallein	63.000	14.194	S
S - Wörgl	Wels Hbf - Lambach (in La)	79.000	96.579	O
S - Wörgl	Abzw Sv 11 - Enns	58.000	3.235	O
S - Wörgl	Frankenmarkt - Straßwalchen	63.000	16.424	O
S - Wörgl	Abzw Knoten St.Peter-Seitenstetten West - St.Valentin (in Sv)	40.000	16.506	N
S - Wörgl	S Taxham Europark (in Sb) - S Lieferung (in Sb)	122.000	1.163	S

Strecke	Streckenabschnitt	Zugzahlen 2020	Länge in m	Land
S - Wörgl	Straßwalchen - Steindorf bei Straßwalchen (in Nst)	71.000	2.210	S
S - Wörgl	Bischofshofen (in Bo) - Bischofshofen Fbf (in Bo)	55.000	931	S
S - Wörgl	Gummern - Abzw Gu 2	45.000	6.315	K
S - Wörgl	Abzw Hw 3 - S Hbf (in Sb)	71.000	2.315	S
S - Wörgl	Asten-St Florian - Abzw Ast 1	60.000	3.133	O
S - Wörgl	Hallein - Golling-Abtenau	62.000	10.183	S
S - Wörgl	Enns - Asten-St Florian	60.000	5.407	O
S - Wörgl	Ybbs a.d.Donau - Amstetten	46.000	17.420	N
S - Wörgl	Golling-Abtenau - Bischofshofen (in Bo)	54.000	23.194	S
S - Wörgl	S Lieferung (in Sb) - Freilassing	113.000	4.472	S
S - Wörgl	Abzw Ams 11 - Abzw Knoten St.Peter-Seitenstetten West	42.000	20.311	N
S - Wörgl	Sbl La 2 - Attnang-Puchheim	74.000	10.606	O
S - Wörgl	Lambach (in La) - Sbl La 2	73.000	78.439	O
S - Wörgl	S Gnigl-Vbf (in Sb) - S Gnigl-Einfgr (in Sb)	66.000	1.104	S
S - Wörgl	Amstetten - Abzw Ams 11	53.000	2.725	N
S - Wörgl	Attnang-Puchheim - Vöcklabruck	70.000	2.634	O
S - Wörgl	Abzw Ast 1 - Linz Ebelsberg	79.000	1.137	O
S - Wörgl	St.Johann im Pongau - Schwarzach-St.Veit	52.000	5.253	S
S - Wörgl	S Hbf (in Sb) - S-Mitte (in Sb)	60.000	1.027	S
S - Wörgl	Vöcklamarkt - Frankenmarkt	64.000	4.733	O
S - Wörgl	Paternion-Feistritz - Gummern	42.000	10.341	K
S - Wörgl	Böckstein - Mallnitz-Obervellach (in Ma)	36.000	11.598	K

Strecke	Streckenabschnitt	Zugzahlen 2020	Länge in m	Land
S - Wörgl	St.Valentin (in Sv) - Abzw Sv 11	52.000	3.647	N
S - Wörgl	Steindorf bei Straßwalchen (in Nst) - Abzw Hw 3	83.000	23.460	S
S - Wörgl	S-Mitte (in Sb) - S Gnigl-Vbf (in Sb)	61.000	1.425	S
St. Michael - Leoben	St.Michael-Ost (in M) - St.Michael (in M)	35.000	1.984	ST
St. Valentin - EhGr. n. Thörl-Maglern (Tarvisio B.)	Zeltweg - Judenburg	38.000	7.414	ST
St. Valentin - EhGr. n. Thörl-Maglern (Tarvisio B.)	Judenburg - Unzmarkt	38.000	17.101	ST
St. Valentin - EhGr. n. Thörl-Maglern (Tarvisio B.)	St.Michael-West (in M) - Knittelfeld	49.000	20.847	ST
St. Valentin - EhGr. n. Thörl-Maglern (Tarvisio B.)	Launsdorf-Hochosterwitz - St.Veit a.d.Glan (in Vps)	37.000	8.481	K
St. Valentin - EhGr. n. Thörl-Maglern (Tarvisio B.)	Villach Hbf-Draubrücke (in Vb) - Villach Westbf (in Vb)	69.000	556	K
St. Valentin - EhGr. n. Thörl-Maglern (Tarvisio B.)	Villach Hbf (in Vb) - Villach Hbf-Draubrücke (in Vb)	47.000	611	K
St. Valentin - EhGr. n. Thörl-Maglern (Tarvisio B.)	Leoben West (in Leb) - St.Michael-Ost (in M)	61.000	6.733	ST
St. Valentin - EhGr. n. Thörl-Maglern (Tarvisio B.)	Bruck a.d.Mur-Stadtwald (in Bm) - Niklasdorf	69.000	9.468	ST
St. Valentin - EhGr. n. Thörl-Maglern (Tarvisio B.)	Unzmarkt - Neumarkt in ST	30.000	20.066	ST
St. Valentin - EhGr. n. Thörl-Maglern (Tarvisio B.)	Friesach - Treibach-Althofen	36.000	10.809	K
St. Valentin - EhGr. n. Thörl-Maglern (Tarvisio B.)	Niklasdorf - Leoben Hbf (in Leb)	68.000	5.368	ST
St. Valentin - EhGr. n. Thörl-Maglern (Tarvisio B.)	Villach Westbf (in Vb) - Villach Süd Gvbf-Auen (in Vsv)	76.000	3.582	K
St. Valentin - EhGr. n. Thörl-Maglern (Tarvisio B.)	Bruck a.d.Mur (in Bm) - Bruck a.d.Mur-Stadtwald (in Bm)	49.000	1.598	ST
St. Valentin - EhGr. n. Thörl-Maglern (Tarvisio B.)	Klagenfurt Hbf (in Kt) - Villach Hbf-Ostbf (in Vb)	51.000	33.197	K
St. Valentin - EhGr. n. Thörl-Maglern (Tarvisio B.)	Treibach-Althofen - Launsdorf-Hochosterwitz	36.000	13.415	K

Strecke	Streckenabschnitt	Zugzahlen 2020	Länge in m	Land
St. Valentin - EhGr. n. Thörl-Maglern (Tarvisio B.)	Knittelfeld - Zeltweg	51.000	7.669	ST
St. Valentin - EhGr. n. Thörl-Maglern (Tarvisio B.)	Neuhaus a.d.Gail (in Vsv) - Villach Süd Gvbf-West (in Vsv)	41.000	247	K
St. Valentin - EhGr. n. Thörl-Maglern (Tarvisio B.)	Fürnitz (in Vsv) - Neuhaus a.d.Gail (in Vsv)	34.000	2.900	K
St. Valentin - EhGr. n. Thörl-Maglern (Tarvisio B.)	Villach Süd Gvbf-Auen (in Vsv) - Fürnitz (in Vsv)	42.000	3.837	K
St. Valentin - EhGr. n. Thörl-Maglern (Tarvisio B.)	Villach Hbf-Ostbf (in Vb) - Villach Hbf (in Vb)	65.000	719	K
St. Valentin - EhGr. n. Thörl-Maglern (Tarvisio B.)	St.Veit a.d.Glan (in Vps) - Klagenfurt Hbf (in Kt)	42.000	19.446	K
St. Valentin - EhGr. n. Thörl-Maglern (Tarvisio B.)	Leoben Hbf (in Leb) - Leoben West (in Leb)	64.000	957	ST
St. Valentin - EhGr. n. Thörl-Maglern (Tarvisio B.)	Villach Süd Gvbf-West (in Vsv) - Arnoldstein	41.000	5.267	K
Staatsgrenze n. Kufstein - Staatsgrenze n. Brenner	Abzw I 1 - Steinach in T	57.000	18.217	T
Staatsgrenze n. Kufstein - Staatsgrenze n. Brenner	Kufstein - Kirchbichl	67.000	9.554	T
Staatsgrenze n. Kufstein - Staatsgrenze n. Brenner	Hall in T - Innsbruck Hbf (in I)	80.000	8.551	T
Staatsgrenze n. Kufstein - Staatsgrenze n. Brenner	Abzw Fw 2 - Hall in T	70.000	4.403	T
Staatsgrenze n. Kufstein - Staatsgrenze n. Brenner	Brixlegg - Jenbach	47.000	9.515	T
Staatsgrenze n. Kufstein - Staatsgrenze n. Brenner	Kirchbichl - Wörgl Hbf (in W)	67.000	3.932	T
Staatsgrenze n. Kufstein - Staatsgrenze n. Brenner	Steinach in T - Abzw Sti 4	45.000	13.430	T
Staatsgrenze n. Kufstein - Staatsgrenze n. Brenner	Innsbruck Hbf (in I) - Abzw I 1	32.000	4.507	T
Staatsgrenze n. Kufstein - Staatsgrenze n. Brenner	Fritzens-Wattens - Abzw Fw 2	44.000	3.031	T
Staatsgrenze n. Kufstein - Staatsgrenze n. Brenner	Abzw Knoten Radfeld - Brixlegg	49.000	5.581	T

Strecke	Streckenabschnitt	Zugzahlen 2020	Länge in m	Land
Staatsgrenze n. Kufstein - Staatsgrenze n. Brenner	Wörgl Hbf (in W) - Wörgl Hbf- Terminal Nord (in W)	79.000	2.362	T
Staatsgrenze n. Kufstein - Staatsgrenze n. Brenner	Staatsgrenze nächst Kufstein - Kufstein	55.000	2.331	T
Staatsgrenze n. Kufstein - Staatsgrenze n. Brenner	Wörgl Kundl (in W) - Abzw Knoten Radfeld	87.000	3.403	T
Staatsgrenze n. Kufstein - Staatsgrenze n. Brenner	Jenbach - Abzw Knoten Stans	56.000	3.393	T
Staatsgrenze n. Kufstein - Staatsgrenze n. Brenner	Wörgl Hbf-Terminal Nord (in W) - Wörgl Kundl (in W)	87.000	3.921	T
Staatsgrenze n. Kufstein - Staatsgrenze n. Brenner	Abzw Knoten Stans - Fritzens- Wattens	44.000	14.779	T
Staatsgrenze n. Kufstein - Staatsgrenze n. Brenner	Abzw Sti 4 - Brennero/Brenner	36.000	529	T
Stadlau - Marchegg - Devinska nova Ves	Stadlau Fbf (in St) - Wien Erzherzog Karl-Straße (in St)	58.000	1.024	W
Stadlau - Marchegg - Devinska nova Ves	Wien Hirschstetten (in St) - Wien Aspern Nord (in St)	57.000	2.563	W
Stadlau - Marchegg - Devinska nova Ves	Wien Erzherzog Karl-Straße (in St) - Wien Hirschstetten (in St)	57.000	1.234	W
Südümfahrung Innsbruck	Abzw Knoten Radfeld - Abzw Knoten Stans	39.000	19.715	T
Südümfahrung Innsbruck	Abzw Knoten Stans - Abzw Fw 2	51.000	14.770	T
Tullnerfeld Nord - Tullnerfeld - Michelhausen	Tulln a.d. Donau (in Tu) - Tulln Stadt (in Tu)	36.000	362	N
Tullnerfeld Nord - Tullnerfeld - Michelhausen	Tullnerfeld-Nord (in Tfd) - Tullnerfeld (in Tfd)	30.000	2.018	N
Tullnerfeld Nord - Tullnerfeld - Michelhausen	Tulln Stadt (in Tu) - Tullnerfeld- Nord (in Tfd)	31.000	3.992	N
Tullnerfeld Nord - Tullnerfeld - Michelhausen	Herzogenburg-Süd (in Ho) - St.Pölten Hbf (in Pb)	38.000	8.809	N
Tullnerfeld Nord - Tullnerfeld - Michelhausen	Herzogenburg (in Ho) - Herzogenburg-Süd (in Ho)	38.000	1.072	N
Umfahrung Schlierbach	Traun - Abzww Traun Nord (in T)	46.000	381	O
Umfahrung Schlierbach	Linz Wegscheid - Traun	47.000	3.211	O

Strecke	Streckenabschnitt	Zugzahlen 2020	Länge in m	Land
Umfahrung Schlierbach	Linz Hbf - Linz Wegscheid	48.000	3.413	O
Umfahrung Schlierbach	Nettingsdorf - Kremsmünster	33.000	19.859	O
Umfahrung Schlierbach	Abzww Traun Nord (in T) - Abzww Traun Süd (in T)	31.000	548	O
Umfahrung Schlierbach	Kremsmünster - Kirchdorf a. d. Krems	33.000	15.064	O
Umfahrung Schlierbach	Abzww Traun Süd (in T) - Nettingsdorf	35.000	3.297	O
Wien - St.Pölten - S	Wien Matzleinsdorfer Platz (in Wbf) - Wien Hauptbahnhof SüdTer Platz (in Wwb)	165.000	1.546	W
Wien - St.Pölten - S	Wien Hauptbahnhof SüdTer Platz (in Wwb) - Wien Quartier Belvedere (in Wwb)	165.000	520	W
Wien - St.Pölten - S	Anschluss Voest Alpine Linz I (in Lzv) - Linz Vbf-Durchfahrgr (in Lzv)	32.000	1.834	O
Wien - St.Pölten - S	Neumarkt-Kallham (in Neu) - Schärding (in Sch)	51.000	37.375	O
Wien - St.Pölten - S	Abzw Knoten Hadersdorf - Unter Purkersdorf	37.000	2.479	W
Wien - St.Pölten - S	Abzw Ast 1 - Linz Kleinmünchen	42.000	2.827	O
Wien - St.Pölten - S	Wien Penzing - Wien Hütteldorf Güterzuggruppe (in Hf)	81.000	2.646	W
Wien - St.Pölten - S	Wien Quartier Belvedere (in Wwb) - Rennweg (in Nw)	165.000	1.719	W
Wien - St.Pölten - S	Abzw Knoten Hadersdorf - Abzw Knoten Hetzendorf	62.000	9.514	W
Wien - St.Pölten - S	Tullnerfeld (in Tfd) - Knoten Wagram (in Wat)	73.000	19.958	N
Wien - St.Pölten - S	Schärding (in Sch) - Passau Hbf	49.000	14.045	O
Wien - St.Pölten - S	Rekawinkel - Neulengbach	54.000	13.192	N
Wien - St.Pölten - S	Grieskirchen-Gallspach - Neumarkt-Kallham (in Neu)	57.000	9.200	O
Wien - St.Pölten - S	Wien Brigittenau-Nord (in Wv) - Wien Heiligenstadt	79.000	12.080	W

Strecke	Streckenabschnitt	Zugzahlen 2020	Länge in m	Land
Wien - St.Pölten - S	Maxing - Wien Meidling (in Wbf)	44.000	3.900	W
Wien - St.Pölten - S	Abzw Knoten Hadersdorf - Tullnerfeld-Ost (in Tfd)	69.000	16.932	N
Wien - St.Pölten - S	Haiding - Grieskirchen-Gallspach	57.000	11.748	O
Wien - St.Pölten - S	Ybbs a.d.Donau - Amstetten	54.000	17.314	N
Wien - St.Pölten - S	Wien Heiligenstadt - Wien Penzing	77.000	8.714	W
Wien - St.Pölten - S	Knoten Wagram (in Wat) - St.Pölten Hbf (in Pb)	39.000	225	N
Wien - St.Pölten - S	Unter Purkersdorf - Tullnerbach-Pressbaum	67.000	8.136	N
Wien - St.Pölten - S	St.Pölten Hbf (in Pb) - Knoten Rohr (in Roh)	83.000	15.133	N
Wien - St.Pölten - S	Wien Mitte (in Nw) - Wien Praterstern (in Nw)	205.000	2.646	W
Wien - St.Pölten - S	Wien Penzing - Wien Hütteldorf Güterzuggruppe (in Hf)	74.000	3.290	W
Wien - St.Pölten - S	Neulengbach - Knoten Wagram (in Wat)	39.000	17.919	N
Wien - St.Pölten - S	Tullnerfeld-Ost (in Tfd) - Tullnerfeld (in Tfd)	69.000	2.694	N
Wien - St.Pölten - S	Knoten Wagram (in Wat) - St.Pölten Hbf (in Pb)	73.000	4.476	N
Wien - St.Pölten - S	Abzw Knoten St.Peter-Seitenstetten West - St.Valentin (in Sv)	55.000	14.124	N
Wien - St.Pölten - S	Linz Kleinmünchen - Linz Hbf	75.000	4.561	O
Wien - St.Pölten - S	Wien Hütteldorf Güterzuggruppe (in Hf) - Abzw Hf 1	35.000	914	W
Wien - St.Pölten - S	Tullnerbach-Pressbaum - Rekawinkel	55.000	4.840	N
Wien - St.Pölten - S	Abzw Knoten Hetzendorf - Wien Meidling (in Wbf)	39.000	1.281	W

Strecke	Streckenabschnitt	Zugzahlen 2020	Länge in m	Land
Wien - St.Pölten - S	Wien Meidling (in Wbf) - Wien Matzleinsdorfer Platz (in Wbf)	246.000	1.644	W
Wien - St.Pölten - S	Knoten Rohr (in Roh) - Pöchlarn	52.000	18.619	N
Wien - St.Pölten - S	Linz Vbf-Durchfahrgr (in Lzv) - Linz Hbf	52.000	2.186	O
Wien - St.Pölten - S	Linz Vbf-Ost Reihungsgr (in Lzv) - Anschluss Voest Alpine Linz I (in Lzv)	39.000	591	O
Wien - St.Pölten - S	Wien Hütteldorf (in Hf) - Abzw Knoten Hadersdorf	44.000	3.514	W
Wien - St.Pölten - S	St.Valentin (in Sv) - Abzw Ast 1	53.000	15.408	O
Wien - St.Pölten - S	Wien Westbf (in Ws) - Wien Penzing	93.000	2.551	W
Wien - St.Pölten - S	Wels Hbf - Haiding	59.000	7.291	O
Wien - St.Pölten - S	Rennweg (in Nw) - Wien Mitte (in Nw)	214.000	1.125	W
Wien - St.Pölten - S	Amstetten - Abzw Knoten St.Peter-Seitenstetten West	55.000	20.784	N
Wien - St.Pölten - S	Abzw Hf 1 - Maxing	48.000	2.626	W
Wien - St.Pölten - S	Wien Hütteldorf Güterzuggruppe (in Hf) - Wien Hütteldorf (in Hf)	186.000	646	W
Wien - St.Pölten - S	Pöchlarn - Ybbs a.d.Donau	50.000	10.942	N
Wien FJB - Staatsgrenze n. Gmünd - Ceske Velenice	Klosterneuburg-Weidling - Kritzendorf	74.000	5.060	N
Wien FJB - Staatsgrenze n. Gmünd - Ceske Velenice	Wien Franz-Josefs-Bf-Gürtelbrücke (in Wf) - Wien Heiligenstadt	71.000	1.165	W
Wien FJB - Staatsgrenze n. Gmünd - Ceske Velenice	Nußdorf - Klosterneuburg-Weidling	74.000	4.921	N
Wien FJB - Staatsgrenze n. Gmünd - Ceske Velenice	Tulln a.d. Donau (in Tu) - Tulln-Donaubrücke (in Tu)	34.000	1.351	N
Wien FJB - Staatsgrenze n. Gmünd - Ceske Velenice	Absdorf-Hippersdorf Süd (in Ah) - Absdorf-Hippersdorf (in Ah)	36.000	1.848	N

Strecke	Streckenabschnitt	Zugzahlen 2020	Länge in m	Land
Wien FJB - Staatsgrenze n. Gmünd - Ceske Velenice	Wien Franz-Josefs-Bf (in Wf) - Wien Franz-Josefs-Bf-Gürtelbrücke (in Wf)	65.000	1.433	W
Wien FJB - Staatsgrenze n. Gmünd - Ceske Velenice	Wien Heiligenstadt - Nußdorf	66.000	1.275	W
Wien FJB - Staatsgrenze n. Gmünd - Ceske Velenice	Tulln-Donaubrücke (in Tu) - Absdorf-Hippersdorf Süd (in Ah)	41.000	7.690	N
Wien FJB - Staatsgrenze n. Gmünd - Ceske Velenice	Kritzendorf - St.Andrä-Wördern	64.000	7.984	N
Wien FJB - Staatsgrenze n. Gmünd - Ceske Velenice	Handelskai (in Wv) - Wien Brigittenau-Süd (in Wv)	88.000	2.442	W
Wien FJB - Staatsgrenze n. Gmünd - Ceske Velenice	Inzersdorf Ort-Ost (in Iz) - Oberlaa	33.000	3.187	W
Wien FJB - Staatsgrenze n. Gmünd - Ceske Velenice	Wien Brigittenau-Süd (in Wv) - Abzw Wien Brigittenau Nord (in Wv)	88.000	742	W
Wien FJB - Staatsgrenze n. Gmünd - Ceske Velenice	St.Andrä-Wördern - Tulln a.d. Donau (in Tu)	64.000	11.163	N
Wien Hbf - Spielfeld/Straß - Sentilj	W.Mat.-Altmannsdorf (in Wbf) - Inzersdorf Ort (in Iz)	35.000	429	W
Wien Hbf - Spielfeld/Straß - Sentilj	Wien Meidling (in Wbf) - W.Mat.-Altmannsdorf (in Wbf)	33.000	1.389	W
Wien Hbf - Spielfeld/Straß - Sentilj	Ebenfurth - Untereggendorf	36.000	3.338	N
Wien Hbf - Spielfeld/Straß - Sentilj	Wampersdorf - Ebenfurth	51.000	7.010	N
Wien Hbf - Spielfeld/Straß - Sentilj	Wien Blumental (in Id) - Wampersdorf	39.000	24.519	N
Wien Hbf - Spielfeld/Straß - Sentilj	Graz Hbf (in G) - Graz Don Bosco (in G)	33.000	1.704	ST
Wien Hbf - Spielfeld/Straß - Sentilj	Untereggendorf - Wiener Neustadt Hbf (in Nb)	36.000	7.105	N
Wien Hbf - Spielfeld/Straß - Sentilj	Inzersdorf Ort (in Iz) - Wien Blumental (in Id)	34.000	2.117	W
Wien Hütteldorf - Ausfahrt Unter Purkersdorf (Nahverkehrsgl)	Wien Hütteldorf (in Hf) - Unter Purkersdorf	38.000	6.224	W

Strecke	Streckenabschnitt	Zugzahlen 2020	Länge in m	Land
Wien Nord (Einfahrt) - Bernhardsthal - Breclav pred	Deutsch Wagram - Strasshof	73.000	63.668	N
Wien Nord (Einfahrt) - Bernhardsthal - Breclav pred	Wien Süßenbrunn-West (in Sue) - Gerasdorf	44.000	199	N
Wien Nord (Einfahrt) - Bernhardsthal - Breclav pred	Korneuburg - Stockerau (in Su)	58.000	10.122	N
Wien Nord (Einfahrt) - Bernhardsthal - Breclav pred	Wien Praterstern (in Nw) - Floridsdorf (in F)	202.000	4.916	W
Wien Nord (Einfahrt) - Bernhardsthal - Breclav pred	Strasshof - Gänserndorf	71.000	50.556	N
Wien Nord (Einfahrt) - Bernhardsthal - Breclav pred	Hohenau - Bernhardsthal Fbf	40.000	16.940	N
Wien Nord (Einfahrt) - Bernhardsthal - Breclav pred	Wien Süßenbrunn (in Sue) - Deutsch Wagram	73.000	6.208	N
Wien Nord (Einfahrt) - Bernhardsthal - Breclav pred	Leopoldau - Wien Süßenbrunn- West (in Sue)	95.000	1.962	W
Wien Nord (Einfahrt) - Bernhardsthal - Breclav pred	Drösing - Hohenau	37.000	6.398	N
Wien Nord (Einfahrt) - Bernhardsthal - Breclav pred	Floridsdorf (in F) - Jedlersdorf (in F)	57.000	2.361	W
Wien Nord (Einfahrt) - Bernhardsthal - Breclav pred	Dürnkrot - Drösing	36.000	8.306	N
Wien Nord (Einfahrt) - Bernhardsthal - Breclav pred	Floridsdorf (in F) - Leopoldau	101.000	4.445	W
Wien Nord (Einfahrt) - Bernhardsthal - Breclav pred	Gänserndorf - Dürnkrot	36.000	18.912	N
Wien Nord (Einfahrt) - Bernhardsthal - Breclav pred	Jedlersdorf (in F) - Korneuburg	67.000	9.150	N
Wien Nord (Einfahrt) - Bernhardsthal - Breclav pred	Wien Süßenbrunn-West (in Sue) - Wien Süßenbrunn (in Sue)	52.000	837	W
Wien Ost- KmBruch Wien Hbf Ost - Staatsgrenze n. Nickelsdorf	Himberg - Gramatneusiedl	106.000	6.211	N
Wien Ost- KmBruch Wien Hbf Ost - Staatsgrenze n. Nickelsdorf	Abzw Bl 1 - Parndorf	62.000	1.822	B

Strecke	Streckenabschnitt	Zugzahlen 2020	Länge in m	Land
Wien Ost- KmBruch Wien Hbf Ost - Staatsgrenze n. Nickelsdorf	Lanzendorf-Rannersdorf (in Zur) - Himberg	107.000	3.485	N
Wien Ost- KmBruch Wien Hbf Ost - Staatsgrenze n. Nickelsdorf	Bruck a.d.Leitha (in Bl) - Abzw Bl 1	81.000	6.109	B
Wien Ost- KmBruch Wien Hbf Ost - Staatsgrenze n. Nickelsdorf	Götzendorf - Bruck a.d.Leitha (in Bl)	91.000	12.660	N
Wien Ost- KmBruch Wien Hbf Ost - Staatsgrenze n. Nickelsdorf	Parndorf - Hegyeshalom	35.000	18.187	B
Wien Ost- KmBruch Wien Hbf Ost - Staatsgrenze n. Nickelsdorf	Gramatneusiedl - Götzendorf	93.000	7.357	N
Wien Süd Ostbh - KmBruch Wien Hbf Ost - Laa a. d. Thaya	Stadlau Fbf (in St) - Wien Erzherzog Karl-Straße (in St)	62.000	1.047	W
Wien Süd Ostbh - KmBruch Wien Hbf Ost - Laa a. d. Thaya	Gerasdorf - Wolkersdorf	45.000	9.843	N
Wien Süd Ostbh - KmBruch Wien Hbf Ost - Laa a. d. Thaya	Wien Hbf-Südosttangente (in Wbf) - Hasenleiten (in El)	74.000	79.180	W
Wien Süd Ostbh - KmBruch Wien Hbf Ost - Laa a. d. Thaya	Wien Erzherzog Karl-Straße (in St) - Wien Süßenbrunn-Mitte (in Sue)	42.000	5.433	W
Wien Süd Ostbh - KmBruch Wien Hbf Ost - Laa a. d. Thaya	Wien Erdbergerlände (in El) - Stadlau Fbf (in St)	100.000	4.800	W
Wien Süd Ostbh - KmBruch Wien Hbf Ost - Laa a. d. Thaya	Hasenleiten (in El) - Wien Erdbergerlände (in El)	109.000	1.458	W
Wr. Neustadt - Puchberg	Wiener Neustadt Hbf (in Nb) - Bad Fischau-Brunn	33.000	4.281	N

Tabelle 2 Eisenbahnstrecken Privatbahnen

Strecke	Streckenabschnitt	Zugzahlen 2020	Länge in m	Land
SLB/Salzburg - Lamprechtshausen	Salzburg Hbf – Bergheim/Stadtgrenze	34.300	3.500	S
SLB/Salzburg – Lamprechtshausen	Bergheim/Stadtgrenze - Laprechtshausen	32.600	21.800	S
WLB / Wien Philadelphiabrücke - Baden	Wien Philadelphiabrücke - Landesgrenze W/N	70.500	4.522	W
WLB / Wien Philadelphiabrücke - Baden	Landesgrenze W/N - Wiener Neudorf/Ballungsraumgrenze	53.900	7.595	N
WLB / Wien Philadelphiabrücke - Baden	Wiener Neudorf/Ballungsraumgrenze - Baden	57.800	12.449	N

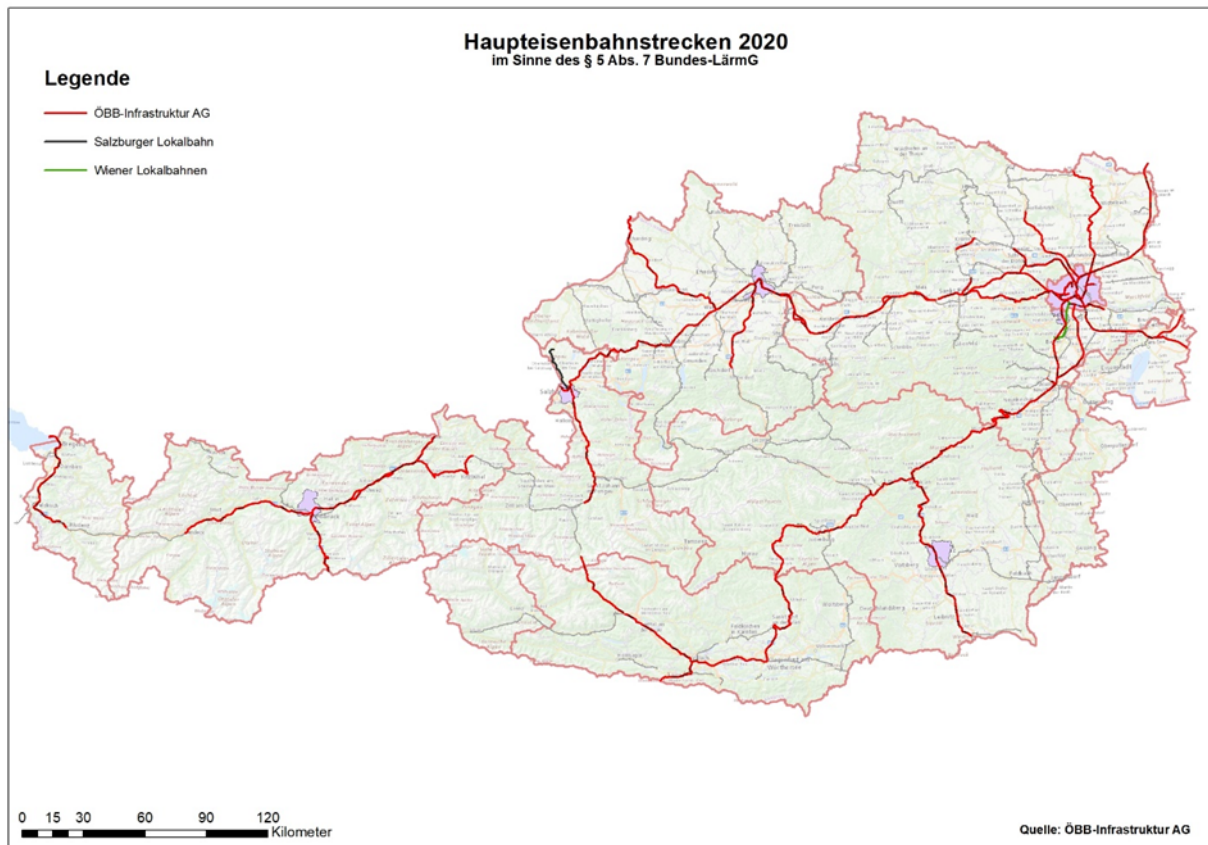
Länderkürzel

B	Burgendland
K	Kärnten
N	Niederösterreich
O	Oberösterreich
S	Salzburg
ST	Steiermark
T	Tirol
V	Vorarlber
W	Wien

3 Kartografische Darstellung

Die nachfolgende Grafik zeigt die österreichischen Haupteisenbahnstrecken 2020. Die Streckenabschnitte beinhalten innerhalb der dargestellten Linie auch die entsprechenden Zugzahlen. Um diese zu sehen, ist es erforderlich, die als Anlage beigeschlossene Österreichkarte auf ca. 400% zu vergrößern.

Abbildung 1 Kartografische Darstellung der Haupteisenbahnstrecken 2020



**Bundesministerium für Klimaschutz, Umwelt, Energie, Mobilität, Innovation und
Technologie**

Radetzkystraße 2, 1030 Wien

+43 1 711 62 65-0

ii3@bmk.gv.at

bmk.gv.at